

Nachhaltige Mobilität jenseits des Bahnhofs

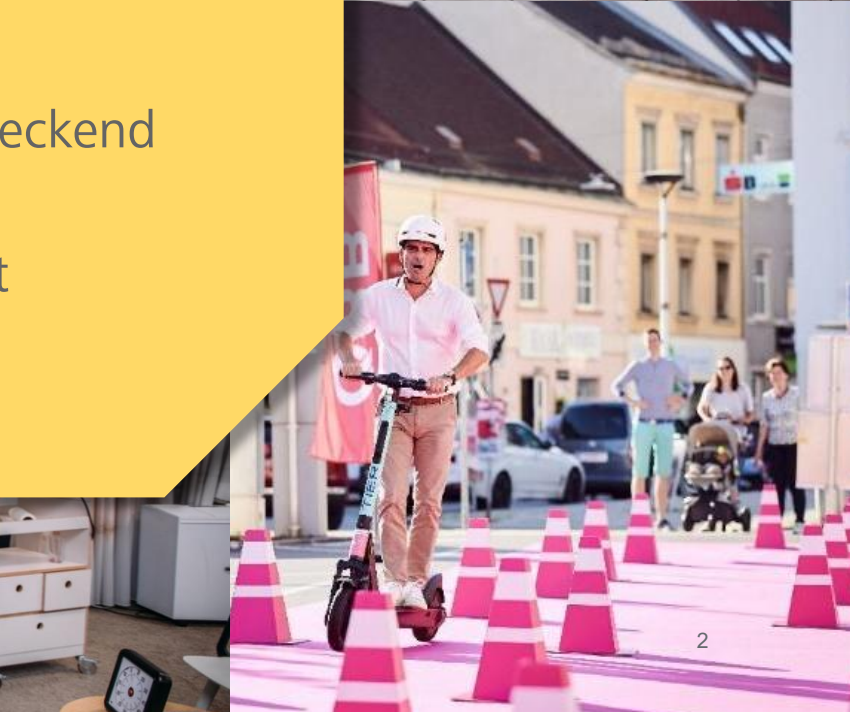
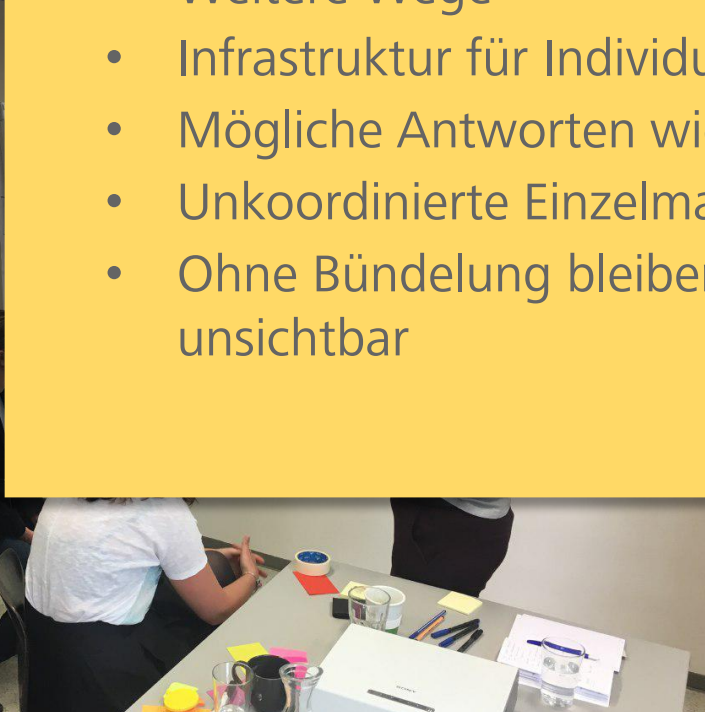
Erkenntnisse bei der
Überbrückung der touristischen
ersten & letzten Meile

Lorenz Aschauer
ÖBB-Personenverkehr AG
8. TICT-Talk
06.03.2026



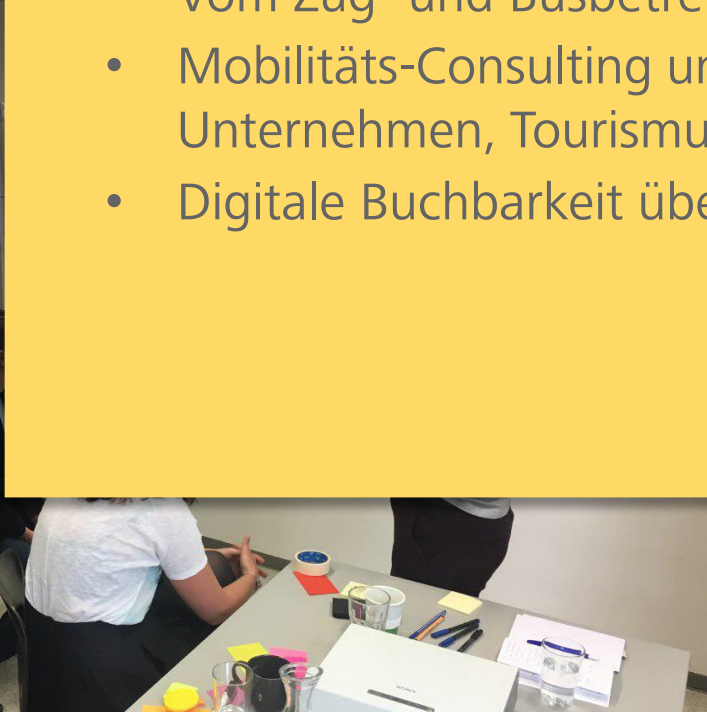
Herausforderungen in Gemeinden & ländlichem Raum

- Dichte ÖV-Systeme kostspielig
- Fachmarktzentren & Dorfplatzsterben sowie Zentralisierung von Versorgungseinrichtungen
- Weitere Wege
- Infrastruktur für Individualverkehr dominiert
- Mögliche Antworten wie Shared Mobility nicht kostendeckend
- Unkoordinierte Einzelmaßnahmen nicht zielführend
- Ohne Bündelung bleiben Angebote für Nutzer:innen oft unsichtbar



Darum ÖBB 360°

- Internes Innovationsprogramm 2019
- Mobilität passiert nicht Bahnhof zu Bahnhof
- Geschäftsfeldentwicklung
- Vom Zug- und Busbetreiber hin zum Mobilitätsprovider
- Mobilitäts-Consulting und –bereitstellung für Gemeinden, Unternehmen, Tourismus
- Digitale Buchbarkeit über wegfinder App



USP:

- Physische Mobilitätsbereitstellung & digitale Buchbarkeit (wegfinder App)

Fehler:

- Anfangs: **zu vielen Ideen gleichzeitig nachgegangen**
- Zu allem „Ja“ gesagt, fehlender Fokus
- Viele Stakeholder

Learnings:

- Product-Market-Fit entscheidend
- Heterogenität und Eigenheiten der Regionen
- Einfachheit schlägt Komplexität

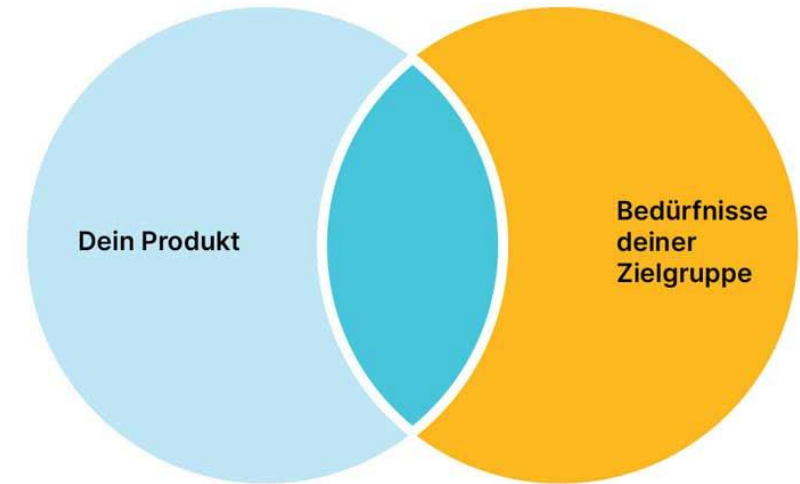


Abb.: Product-Market-Fit (vereinfacht)

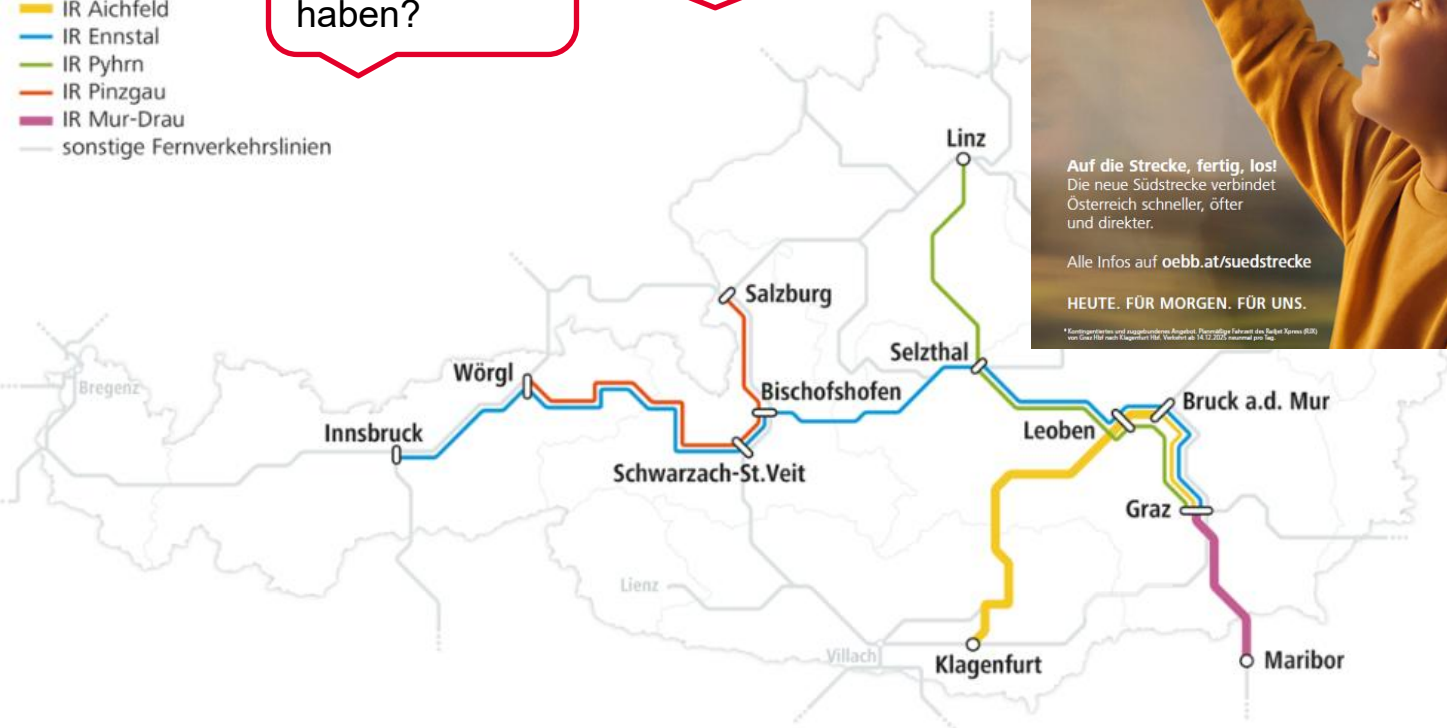
Tourismus als guter Use Case, weil:

- Reisen mit längerem Planungshorizont
- Klarer Bedarf & (saisonale) Nachfrage
- Regionale Partner → Wertschöpfung

Touristische Mobilität scheitert heutzutage nur noch selten am öffentlichen Fernverkehr

- Wann kommt der Bus?
- Brauche ich davor das Ticket?
- Schaffen wir das mit dem Gepäck?
- Gibt es vor Ort Taxis?
- Was, wenn wir Verspätung haben?
- Was kostet die Fahrt?

- IR Aichfeld
- IR Ennstal
- IR Pyhrn
- IR Pinzgau
- IR Mur-Drau
- sonstige Fernverkehrslinien



GRAZ
KLAGENFURT
 in 41 Min.*
 & WAS FÄHRST DU?
 AB € 9,90*
 SPARSCHIENE ÖSTERREICH

Auf die Strecke, fertig, los!
 Die neue Südstrecke verbindet Österreich schneller, öfter und direkter.

Alle Infos auf oebb.at/suedstrecke

HEUTE. FÜR MORGEN. FÜR UNS.

*Kontingenzpreis und zugabhängiges Angebot. Persönliche Fahrt des Rufers Xpress (RDX) von Graz 10:00 nach Klagenfurt 10:41. Verkehr ab 14.12.2025 maximal pro Tag.


WIEN
GRAZ
 jede 1/2 Std.*
 Ausgenommen 13:53 Uhr
 & WAS FÄHRST DU?
 AB € 9,90*
 SPARSCHIENE ÖSTERREICH

Auf die Strecke, fertig, los!
 Die neue Südstrecke verbindet Österreich schneller, öfter und direkter.

Alle Infos auf oebb.at/suedstrecke

HEUTE. FÜR MORGEN. FÜR UNS.

*Kontingenzpreis und zugabhängiges Angebot. Gültig von Wien 10:00 nach Graz 10:41 und Wien 13:53, maximal 2x pro Tag und 20.04.01 bis zum Auslaufen 12.03.2026.

A woman in a white uniform, likely a shuttle driver, is standing outside a car, talking to a family. The family consists of a woman in a light blue blazer and a man in a green shirt, both smiling. The man is holding a suitcase. They are standing in front of a modern building with large glass windows, which appears to be a train station. The scene is captured from the perspective of someone inside the car, looking out through the open rear door.

ÖBB Transfer verbindet als
nahtloses erste-/letzte Meile
Shuttle den Bahnhof mit
touristischen POIs

Wien Hbf (U) › Zell am See...

< 01.08.2025 > 08:38

Bester Preis

FRÜHER

08:55	RJ	REX	14:44	ab € 69,90
5 h 49 min, 1 x umsteigen: Salzburg Hbf				
Reisedetails >				
09:28	RJX	REX	14:44	ab € 75,10
5 h 16 min, 1 x umsteigen: Salzburg Hbf				
Reisedetails >				
ⓘ ACHTUNG: Starker Reisetag/Mitfahrt nur mit Sitzplatzreservierung gesichert				
09:55	RJ	S3	15:16	ab € 69,90
5 h 21 min, 1 x umsteigen: Salzburg Hbf				

Meine Auswahl
Wien Hbf (U) › Zell am See Bahnhof Morgen
1 0

Unsere Angebote

2. Klasse ab € 69,90 1. Klasse ab € 89,90 Business ab € 104,90 Nur Res. (kein Ticket)

2 Angebote für 2. Klasse:

1 / 2

NON-FLEX € 69,90
Sparschiene

Sitzplatzreservierung + € 3,00

Sitz + €

Nicht stornierbar

Gültig Fr, 1. Aug. 8:55 - 14:44.

Verkehrsmittel sind fix: RJ 546, REX 3

Kostenlos stornierbar bis Do, 31. Jul.

Gültig bis

Freie Wahl der möglichen Verkehrsmittel.

Meine Auswahl
Wien Hbf › Zell am See Bahnhof Morgen, 08:55
1 0

[Weiter](#) [Sofort-Kauf *](#)

*) Mit Kundenkonto anmelden und schneller zum Ticket

Unsere Angebote

Extras am Start

VOR 24 Stunden Wien € 8,00

Extras am Ziel

ÖBB Transfer von/nach Bahnhof Zell am See ab € 7,50
Shuttle zwischen Bahnhof Zell am See und Ihrer Unterkunft in der Umgebung. Gilt in Verbindung mit der von Ihnen gewählten Zugverbindung.

Unterkunft wählen*

Kostenlos stornierbar bis Do, 31. Jul.

Gültig von 01. Aug. 00:00 bis 02. Aug. 00:00.

Freie Wahl der möglichen Verkehrsmittel.

Meine Auswahl
Wien Hbf › Zell am See Bahnhof Morgen, 08:55
1 0

Unsere Angebote

Extras am Ziel

ÖBB Transfer von/nach Bahnhof Zell am See ab € 7,50
Shuttle zwischen Bahnhof Zell am See und Ihrer Unterkunft in der Umgebung. Gilt in Verbindung mit der von Ihnen gewählten Zugverbindung.

Unterkunft wählen*

24 By Avenida, Kaprun

5 Seasons Holiday House All in One, Zell...

Active by Leitner's GmbH, Kaprun

Adam Beeby - Top 2, Zell am See

ÖBB Adler Resort Top C3, Kaprun

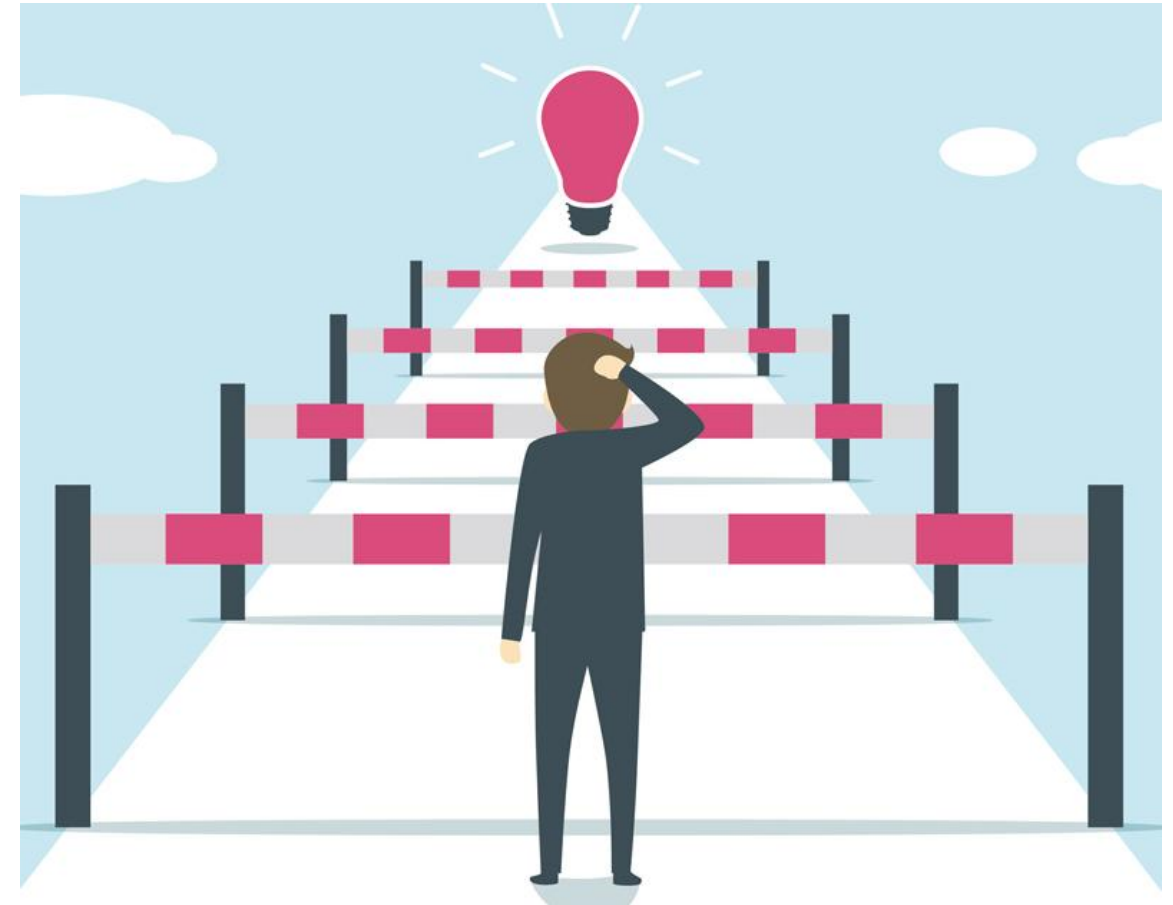
Adlerhorst - We GmbH Nindl Lukas, Zell...

TAUERN SPA Zell am See – Kaprun

Meine Auswahl
Wien Hbf › Zell am See Bahnhof Morgen, 08:55
1 0

Buchung direkt im Ticketshop

- **Pricing:** Zahlungsbereitschaft ermitteln & Kostenstrukturen optimieren
- **Partner:** Suche nach regionalen Taxiunternehmen, Zusammenarbeit und Schulung
- **Lokales Know-How:** zB Taximarkt & -tarife, Gesetze (Bsp. Steiermark), wie tickt Region
- **Marketing:** Trotz integrierter Buchung kein Selbstläufer
- **Integration:** „Nur“ ÖBB Ticketshop & Wegfinder, nicht bei DB, SBB; Google, Scotty & lokale Services/Apps als Potential



- **Involvieren aller Stakeholder**
Mit Auftraggeber gemeinsam Betriebe und andere Partner ins Boot holen. Erfolg nur gemeinsam.
- **Integration aller Unterkünfte & POIs**
Wenn dann alle inkludieren. Aktuell von 20 Bahnhöfen zu über 8.000 Haltepunkten.
- **Einfachheit der Buchung**
ÖBB Ticketshop (mindestens Sitzplatzreservierung), Wegfinder oder Telefon
- **Verlässlichkeit als Systemanforderung**
Fahrer/Fahrzeug gut zu finden & warten bei Verspätung ohne Aufpreis
- **Hilfe im Abweichungsfall**
Wohin können sich Fahrgästen wenden, wenn mal was schiefgeht?

- **Flottensteuerung & On-Demand-Logik**
 - Fahrtenbündelung, Verspätungslogik, Betriebszeiten
- **Tariflogik & Finanzierungsmodell**
 - Gästekarte vs. Ticket / Pauschale vs. Nutzungspreis / Einzeltarif vs. Flatrate
 - Frage der Subventionierung: Taxipreise in AT sehr unterschiedlich, Zuzahlung durch Tourismus?
- **Angebotsintegration**
 - Wie und wo wird gebucht? Im Zuge der Hotelbuchung? Standalone? Buchen Hotels für Gäste?
 - Vollständige POI-Liste muss gegeben sein
- **Steuerungsstruktur**
 - Wer definiert Betriebszeiten?
 - Wer steuert Subunternehmen/Taxibetreiber?
- Begleitende **Kommunikationsmaßnahmen**

- **Mehr On-Demand als Ergänzung zum ÖV**
 - Besonders für Regionen mit starken Förderstrukturen (Bsp. Kärnten)
- **Integration statt Einzelangebote**
 - Angebote werden systemisch geplant & buchbar
 - Mobilität wird Teil des touristischen Gesamtprodukts und Wettbewerbsfaktor
- **Deutliche Reduktion des MIV in Tourismusregionen**
 - Politischer Druck (Klimaziele), Flächenknappheit in Destinationen
- **Governance professionalisiert sich**
 - Aus Not wird Tugend
 - Regionen konsolidieren sich (Bsp. Salzkammergut), Mobilitätsagenturen entstehen
- **Datenbasierte Angebotssteuerung**
 - Nachfragetrends und Echtzeitdaten werden zur Basis der Besucherstromlenkung Verkehrssteuerung.
- **Verteilen der Nachfragespitzen**
 - Ganzjahresdestinationen, Anreisetage, Überladung einzelner Hotspots

Kontakt

Lorenz Aschauer

E-Mail: lorenz.aschauer@pv.oebb.at

Telefon: +43 664 829 5443

ÖBB-PERSONENVERKEHR AG

Am Hauptbahnhof 2

A-1100 Wien

www.oebb.at/transfer

